

Elevador de pluma articulada

Especificaciones principales

- **Altura de la plataforma:** 13.72 m
- **Alcance horizontal :** 7.62 m
- **Capacidad de la plataforma :** 249.50 kg

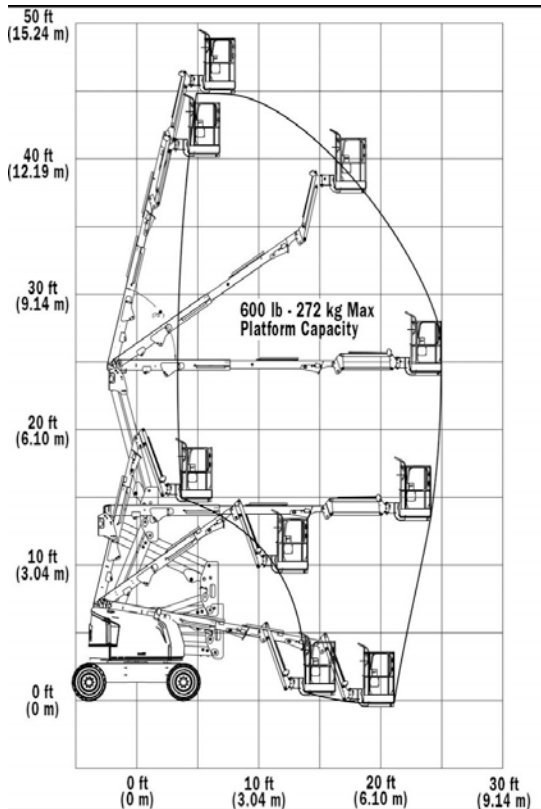
Características principales

- Capacidad multifuncional mejorada que aumenta la productividad.
- Mayor durabilidad y facilidad de mantenimiento gracias al diseño de la nueva capota DuraTough.
- Mayor capacidad de 249.47 kg (550 lb).



Datos dimensionales

Espacio libre al suelo	0.42 m
Altura de la máquina	2.27 m
Longitud de la máquina	6.58 m
Alturas	6.58 m
Ancho de la máquina	2.34 m
Dimensión A de la plataforma	0.76 m
Dimensión B de la plataforma	1.83 m
Altura de la plataforma	13.72 m
Oscilación posterior	Zero
Tamaño de la llanta	33/1550 x 16.5 Superancha



Rendimiento

Altura de la plataforma	13,72 m
Alcance horizontal	7,62 m
Altura de articulación	7,3 m
Giro	355 grados no continuos
Capacidad de la plataforma	
Sin restricciones	249,5 kg
Tamaño de la plataforma	0,76 x 1,83 m
Rotador de la plataforma	Hidráulico de 180 grados
Aguilón	1,24 m
Rango de articulación	144 grados (+76, -69)
Peso	5738 kg
Presión máxima sobre el suelo	
(con neumáticos de aire)	3,37 kg/cm ²
Velocidad de conducción	7,24 km/h
Capacidad en pendientes	45%
Oscilación del eje	10,16 cm
Radio de giro	
Interior	2,06 m
Exterior	4,78 m